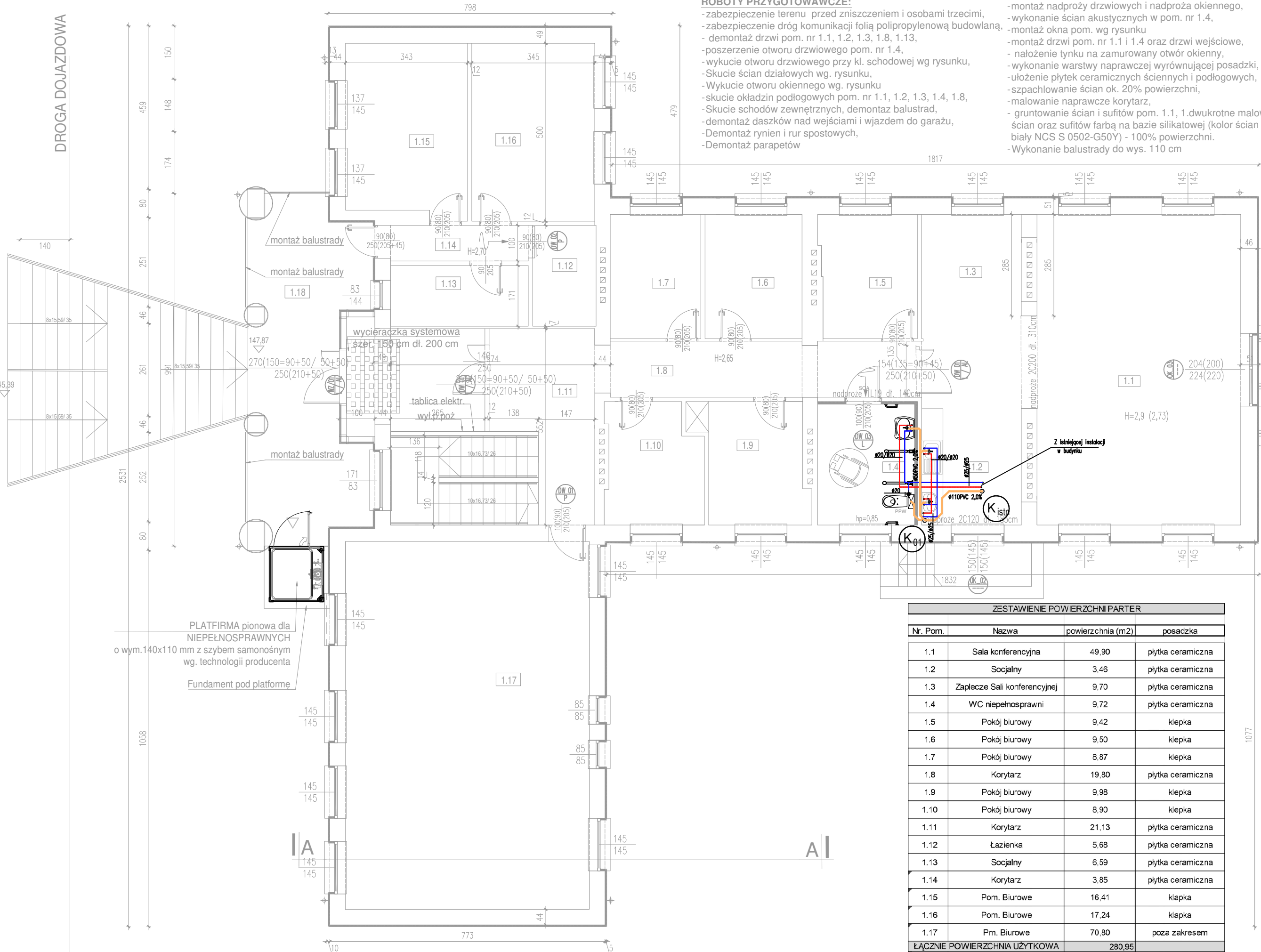


DROGA DOJAZDOWA



PARTER - ZAKRES ROBÓT

ROBOTY PRZYGOTOWAWCZE:

- zabezpieczenie terenu przed zniszczeniem i osobami trzecimi,
- zabezpieczenie dróg komunikacji folią polipropylenową budowlaną,
- demontaż drzwi pom. nr 1.1, 1.2, 1.3, 1.8, 1.13,
- poszerzenie otworu drzwiowego pom. nr 1.4,
- wykucie otworu drzwiowego przy kl. schodowej wg rysunku,
- Skucie ścian działowych wg. rysunku,
- Wykucie otworu okiennego wg. rysunku
- skucie okładzin podłogowych pom. nr 1.1, 1.2, 1.3, 1.4, 1.8,
- Skucie schodów zewnętrznych, demontaż balustrad,
- demontaż daszków nad wejściami i wjazdem do garażu,
- Demontaż rynien i rur spustowych,
- Demontaż parapetów

ROBOTY BUDOWLANE WEWNĘTRZNE:

- montaż nadproży drzwiowych i nadproża okiennego,
- wykonanie ścian akustycznych w pom. nr 1.4,
- montaż okna pom. wg rysunku
- montaż drzwi pom. nr 1.1 i 1.4 oraz drzwi wejściowe,
- nałożenie tynku na zamurowany otwór okienny,
- wykonanie warstwy naprawczej wyrównującej posadzkę,
- układanie płytek ceramicznych ściennych i podłogowych,
- szpachlowanie ścian ok. 20% powierzchni,
- malowanie naprawcze korytarz,
- gruntowanie ścian i sufitów pom. 1.1, 1.dwukrotne malowanie ścian oraz sufitów farbą na bazie silikatowej (kolor ścian i sufitów biały NCS S 0502-G50Y) - 100% powierzchni.
- Wykonanie balustrady do wys. 110 cm

-ROBOTY BUDOWLANE ZEWNĘTRZNE;

- Wykonanie schodów zewnętrznych żelbetowych,
- Wykonanie fundamentu pod platformę dla niepełnosprawnych,
- Wykonanie balustrad stalowych,
- Wykonanie warstwy żywicy epoksydowej na schodach zewnętrznych antypoślizgowej min. R10,
- Wykonanie montażu rynien i rur spustowych,
- Wykonanie montażu parapetów,
- Wykonanie robót elewacyjnych.

ZESTAWIENIE POWIERZCHNI PARTER			
Nr. Pom.	Nazwa	powierzchnia (m2)	posadzka
1.1	Sala konferencyjna	49,90	plytka ceramiczna
1.2	Socjalny	3,46	plytka ceramiczna
1.3	Zaplecze Sali konferencyjnej	9,70	plytka ceramiczna
1.4	WC niepełnosprawni	9,72	plytka ceramiczna
1.5	Pokój biurowy	9,42	klepka
1.6	Pokój biurowy	9,50	klepka
1.7	Pokój biurowy	8,87	klepka
1.8	Korytarz	19,80	plytka ceramiczna
1.9	Pokój biurowy	9,98	klepka
1.10	Pokój biurowy	8,90	klepka
1.11	Korytarz	21,13	plytka ceramiczna
1.12	Łazienka	5,68	plytka ceramiczna
1.13	Socjalny	6,59	plytka ceramiczna
1.14	Korytarz	3,85	plytka ceramiczna
1.15	Pom. Biurowe	16,41	klapka
1.16	Pom. Biurowe	17,24	klapka
1.17	Pm. Biurowe	70,80	poza zakresem
ŁĄCZNIE POWIERZCHNIA UŻYTKOWA		280,95	
1.18	Taras	30,00	plytka ceramiczna

Wszystkie prawa autorskie dotyczące tego projektu i rysunku należą do autorów projektu rysunek nie może być kopiowany i udostępniany bez zgody autorów (Ustawa z dnia 04.02.1994r. o Prawie Autorskim i Prawach Pokrewnych, Dz.U. 2017 poz. 880 ze zm.)

Inwestor:			
Nadleśnictwo Garwolin Mietne ul. Główna 3 08-400 Garwolin			
Lokalizacja Inwestycji:			
ul. Główna 3 Mietne , 08-400 Garwolin dz. ew. nr 826 /22 obręb MIĘTNE - 0009 gm. GARWOLIN identyfikator działki 140304_2.0009.826/22			
Jednostka projektowa:			
SPS Architektura i Budownictwo Stanisława Tadzika ul. Tarczyńska 54; 96 -321 Piotrkowice tel. +48) 785 244 350			
Tytuł projektu:			
PRZEBUDOWA BUDYNKU BIUROWEGO ADMINISTRACJI PUBLICZNEJ			
Faza projektu:			
PROJEKT TECHNICZNY			
Branża:			
SANITARNA			
Projektant:			
mgr inż. Jarosław Wolski upr.nr MAZ/0470/POOS/07			
Nazwa rysunku:		Skala:	
RZUT PARTERU - WODKAN		1:100	
Data:	Format:	Nr Rys.	str.
kwiecień 2024 r.	A3	PT/S/04	